

A cinque anni dal DPCM 1° aprile 2008, la Regione Emilia-Romagna, capofila del Gruppo tecnico interregionale della sanità penitenziaria, presenta il **modello di assistenza sanitaria per le persone detenute** negli Istituti penitenziari regionali.

Il modello propone un percorso clinico-assistenziale della persona detenuta dal suo ingresso in carcere all'uscita, mettendo al centro l'assistenza primaria, quale nucleo centrale intorno a cui ruota tutto il sistema di servizi sanitari: **"Il Percorso clinico-assistenziale delle persone detenute. Attività e prestazioni rivolte alle persone detenute negli Istituti penitenziari della regione Emilia-Romagna"**, con specifiche indicazioni operative che tendono ad assicurare standard di qualità ed omogeneità dei servizi a livello regionale. Le procedure ed i percorsi sono definiti tenendo conto della necessità di integrare le diverse linee assistenziali e il coordinamento in merito ai programmi di salute.

Sarà descritto, inoltre, il nuovo **software predisposto per la cartella clinica informatizzata negli IIPP**, che consentirà di definire i diversi profili di salute delle persone detenute.

La Regione Emilia-Romagna presenta, quindi, un **modello di interventi** che, nella consapevolezza della complessità e criticità che caratterizzano lo specifico settore, vuole tendere ad assicurare alle persone detenute prestazioni di prevenzione, diagnosi, cura e riabilitazione, efficaci ed appropriate, al pari dei cittadini in stato di libertà, sulla base degli obiettivi generali di salute e dei livelli essenziali di assistenza.

Dall'attuazione di tale modello nei contesti locali, potranno essere sviluppate ulteriori indicazioni per la definizione dei luoghi che nelle carceri sono adibiti alle funzioni sanitarie, le **"Case di promozione e tutela delle salute"**, e affrontate in maniera completa tutti gli aspetti e le ricadute di tale competenza.

Nelle sessioni parallele pomeridiane verranno approfonditi gli aspetti tematici per settore, con il contributo di altre regioni per promuovere il confronto e lo sviluppo della riforma della sanità penitenziaria.

nome -----
cognome -----
cod. fiscale -----
professione -----
ente di appartenenza -----
servizio -----
domicilio -----
via ----- n° -----
cap ----- città -----
telefono ----- fax -----
mail -----

Autorizzo il trattamento dei miei dati personali ai fini della gestione del corso in oggetto e per la segnalazione d'iniziativa future, in base alla legge 675/96.

Segreteria scientifica

Mila Ferri
Anna Cilento
Vincenzo De Donatis

Segreteria organizzativa

Azienda USL di Modena
Gabriella Bordi

iscrizione gratuita alla seguente e-mail:

formazionecdp@ausl.mo.it

Dall'Autostrada da Firenze, Milano e Ancona uscire a "BOLOGNA FIERA" dall'Autostrada A14.

Da Padova: tangenziale uscita 8 su Viale Europa, proseguire per Viale della Fiera.

La sede del convegno è nel Palazzo della Regione Emilia-Romagna, sulla sinistra.

In zona non sono presenti parcheggi gratuiti.

Dalla Stazione Centrale FS dal piazzale antistante la Stazione linea bus

n. 35 con arrivo direttamente in Viale della Fiera, corse ogni 20 minuti circa.

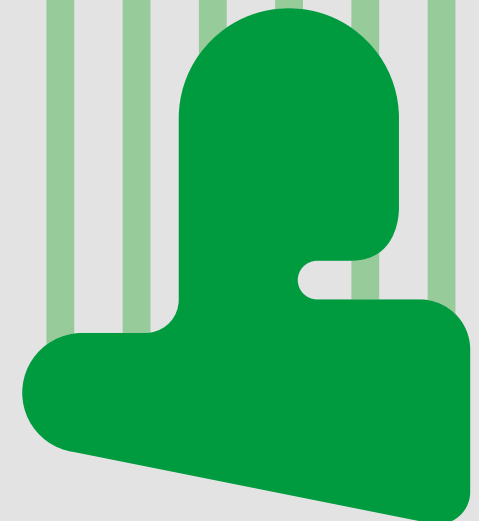
In alternativa prendere le linee bus n. 28 e 39, scendere in Piazzale Aldo Moro e proseguire a piedi, in 5 minuti di cammino si arriva a destinazione.

Dall'Aeroporto Internazionale Guglielmo Marconi Servizio navetta AERO-BUS BLQ fino alla Stazione Centrale. Poi prendere linea bus n. 35 e scendere a Viale della Fiera.

Convegno
**LA SANITÀ
PENITENZIARIA
DOPO LA RIFORMA**
Il modello dell'Emilia-Romagna
ed altre esperienze regionali

**30
maggio
2013
8.30/17.30**

**Sala terza torre
Regione Emilia-Romagna
Viale della fiera, 8 Bologna**



I lavori del convegno verranno trasmessi in diretta streaming nella sezione **"Video dal Vivo"** del sito <http://videocenter.lepida.it>

8.30

Registrazione partecipanti

9.00

- **Apertura dei lavori**
Tiziano Carradori

9.30

SANITÀ PENITENZIARIA: il modello dell'Emilia-Romagna

Moderatore Mila Ferri

- **Case di promozione e tutela della salute: un nuovo approccio alla tutela della salute in carcere**
Anna Cilento
- **Ricadute e opportunità per l'Amministrazione penitenziaria**
Pietro Buffa
- **Il percorso clinico-assistenziale per le persone detenute negli IIPP dell'Emilia-Romagna**
Vincenzo De Donatis e Elisabetta Rimini
- **La cartella clinica informatizzata negli IIPP dell'Emilia-Romagna**
Alessio Saponaro

11.15 - 11.30

Coffe break

11.30 - 13.00

- **Tavola rotonda: un nuovo approccio alla sanità penitenziaria: opportunità e criticità**
Conduzione Stefano Anastasia,
Partecipanti: Antonio Brambilla, Desi Bruno, Teresa Di Fiandra, Mila Ferri, Francesco Maisto, Augusta Nicoli, Luigi Pagano

13.00 - 13.30

- **Conclusioni sessione mattutina**
Assessore Politiche per la salute Carlo Lusenti

13.30 - 14.30

Pranzo

14.30 - 16.30

- **Sessioni parallele**

ASSISTENZA PRIMARIA Moderatore Antonio Brambilla

I profili sanitari nelle carceri della regione Emilia-Romagna

Andrea Donatini - Vincenzo De Donatis - Imma Cacciapuoti

Modelli e specificità dell'assistenza medica specialistica ambulatoriale all'interno del sistema penitenziario

Luciano Lucania

Il sistema di valutazione della salute in carcere

Giulia Capitani

Progetto Prisk: gestione del rischio clinico negli Istituti penitenziari

Giovanni Sessa

Applicazione del Sistema di gestione del rischio clinico nelle strutture penitenziarie

Alessandro Cerri

Dibattito

SANITÀ PUBBLICA E MEDICINA LEGALE

Moderatore Emanuela Bedeschi

Il ruolo della sanità pubblica nelle carceri dell'Emilia-Romagna

Roberto Cagarelli

Le malattie infettive, problema individuale di comunità

Daria Sacchini

Le visite ispettive, dall'Ordinamento Penitenziario alle attuali necessità - Alfonso Casadei

Il Promotore della salute in carcere - Progetto CCM

Maria Cristina Fontana

Dibattito

SALUTE MENTALE E DIPENDENZE PATOLOGICHE

Moderatori Mila Ferri - Anna Cilento

I percorsi carcere-territorio nel DSM-DP dell'AUSL di Bologna

Angelo Fioritti, Claudio Bartoletti

Mission dell'area della salute mentale e istituzione penitenziaria nella programmazione socio sanitaria della regione Veneto

Giancarlo Cuccato

Dalle prestazioni specialistiche alla tutela della salute mentale: indirizzi e criticità nell'ambito penitenziario - Giuseppe Nese

La psicologia clinica: prospettive in ambito penitenziario

Silvia Monauni

La cura del detenuto tossicodipendente Edoardo Polidori

Dibattito

16.30 - 17.30

CDT E I REPARTI OSPEDALIERI PER DETENUTI:

RUOLO E COMPLESSITÀ Paola Montesanti, Rodolfo Casati, Giulio Starnini, Francesco Ciusa, Emanuela De Franco

Relatori e Moderatori

- **Stefano Anastasia** - Presidente Onorario Associazione Antigone
- **Claudio Bartoletti** - Direttore f.f. U.O.C. Residenze - Responsabile U.O.S. Residenza per Trattamenti Intensivi "Arcipelago" Dipartimento Salute mentale, Dipendenze patologiche Azienda USL Bologna
- **Emanuela Bedeschi** - Responsabile del Servizio sanità pubblica Regione Emilia-Romagna
- **Antonio Brambilla** - Responsabile del Servizio assistenza distrettuale, medicina generale, pianificazione e sviluppo dei servizi sanitari Regione Emilia-Romagna
- **Desi Bruno** - Garante regionale dei detenuti - Regione Emilia-Romagna
- **Pietro Buffa** - Provveditore regionale Amministrazione penitenziaria Ministero della Giustizia
- **Imma Cacciapuoti** - Coordinatore Infermieristico area gestione e cronicità Servizio assistenza distrettuale, medicina generale, pianificazione e sviluppo dei servizi sanitari - Regione Emilia-Romagna
- **Roberto Cagarelli** - Medico Servizio Sanità Pubblica Regione Emilia-Romagna
- **Giulia Capitani** - Laboratorio Management e Sanità Scuola Superiore S. Anna di Pisa
- **Tiziano Carradori** - Direttore Generale Sanità e Politiche sociali
- **Alfonso Casadei** - Responsabile di programma Sanità penitenziaria Azienda USL Forlì
- **Rodolfo Casati** - Direttore U.O. di Medicina 5^a Protetta A.O. San Paolo Milano
- **Alessandro Cerri** - Centro gestione Rischio clinico - Regione Toscana
- **Anna Cilento** - Dirigente Professional area salute nelle carceri del Servizio Salute mentale, Dipendenze patologiche, Salute nelle carceri Regione Emilia-Romagna
- **Francesco Ciusa** - Responsabile di Programma sanità penitenziaria Azienda USL Parma
- **Giancarlo Cuccato** - Regione Veneto Responsabile 2° Servizio Psichiatrico Azienda ULSS n. 16 Padova
- **Vincenzo De Donatis** - Medico collaboratore Servizio Salute mentale, Dipendenze Patologiche, Salute nelle carceri - Regione Emilia-Romagna
- **Emanuela De Franco** - Direttore Dip. Sanità Penitenziaria ASL 5 Pisa
- **Teresa Di Fiandra** - Dirigente psicologa Ministero della Salute, referente nel Tavolo Interistituzionale permanente per la sanità penitenziaria
- **Andrea Donatini** - Dirigente del Servizio assistenza distrettuale, medicina generale, pianificazione e sviluppo dei servizi sanitari Regione Emilia-Romagna
- **Mila Ferri** - Responsabile del Servizio Salute mentale, Dipendenze Patologiche, Salute nelle carceri Regione Emilia-Romagna
- **Angelo Fioritti** - Direttore Dip. Salute mentale - Dipendenze patologiche Azienda USL Bologna
- **Maria Cristina Fontana** - Responsabile di programma sanità penitenziaria Azienda USL Piacenza
- **Luciano Lucania** - Dipartimento Tutela della Salute, Regione Calabria
- **Carlo Lusenti** - Assessore Politiche per la salute - Regione Emilia-Romagna
- **Francesco Maisto** - Presidente del Tribunale di Sorveglianza di Bologna
- **Silvia Monauni** - Psicologa Psicoterapeuta, Dipartimento Salute Mentale, Dipendenze Patologiche Azienda USL Reggio Emilia
- **Paola Montesanti** - Dirigente Direzione Generale detenuti e trattamento Direzione Amministrazione Penitenziaria Ministero della Giustizia
- **Giuseppe Nese** - Direttore UOC "Tutela della salute in carcere" ASL Caserta Coordinatore Bacino Superamento degli OPG Regione Campania
- **Maria Augusta Nicoli** - Dirigente Area comunità, equità e partecipazione Regione Emilia-Romagna
- **Luigi Pagano** - Vice Capo Dipartimento Amministrazione Penitenziaria Ministero della Giustizia
- **Edoardo Polidori** - Direttore di programma Dipendenze Patologiche Azienda USL Forlì
- **Elisabetta Rimini** - Responsabile del servizio Infermieristico e Tecnico Territoriale Azienda USL Ravenna
- **Daria Sacchini** - Infettivologa Azienda USL Piacenza
- **Alessio Saponaro** - Dirigente Servizio Salute mentale, Dipendenze Patologiche, Salute nelle carceri Regione Emilia-Romagna
- **Giovanni Sessa** - Direttore U.O. Comunicazione, Formazione, Accreditamento e Rischio Clinico, Ricerca e Innovazione Azienda USL Ferrara
- **Giulio Starnini** - Direttore U.O. Medicina Protetta - Malattie Infettive Ospedale Belcolle - Viterbo